

8"

1/8"

6"

 ConvaTec

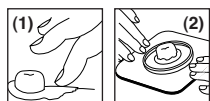
 FRANÇAIS

STOMAHESIVE®

Pâte

Protecteur cutané en pâte pour combler les dépressions et les contours cutanés irréguliers

Mode d'emploi



MD

Dispositif médical



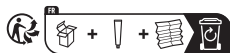
Importateur



Consulter le mode d'emploi



Contient une substance biologique d'origine animale



Information sur le tri des emballages - applicable à la France uniquement. Article 17 de la loi AGECE et son décret d'application n° 2021-835 du 29 juin 2021.

CONDITIONS DE STOCKAGE



DESCRIPTION DU PRODUIT

La pâte Stomahésive est idéale pour combler les plis de la peau, faire un joint et protéger la peau. Elle est spécialement conçue pour être utilisée autour des colostomies, iléostomies et des stomies urinaires. Cette pâte peut aussi être utilisée pour protéger la peau exposée autour des orifices de fistule, ou de stomie, et de la découpe du support protecteur cutané. Elle est conçue tout particulièrement pour prolonger la tenue en place d'un support lorsque l'appareillage d'une ou d'une fistule

est compliqué par des contours irréguliers, des plis cutanés ou des tissus cicatriciels.

Utilisation prévue: Protéger la peau exposée entre la base de la stomie et l'ouverture dans la plaque, et en tant que pansement pour les replis cutanés et les surfaces cutanées inégales.

Indications : À utiliser avec une colostomie, une iléostomie ou une urostomie.

CONTRE INDICATION

Ne pas utiliser chez les individus sensibles à la pâte Stomahésive ou à ses composants.

IMPORTANT:

1. Usage externe uniquement. Ne pas utiliser sur les plaies ouvertes.
2. Contient de l'alcool.
3. En cas d'irritation, cesser l'utilisation et consulter un professionnel de santé.

CONSEILS D'UTILISATION

APPLICATION SUR LE SUPPORT CUTANE

- Préparer le support cutané comme indiqué dans la *Mode d'emploi* qui accompagne le support cutané.
- Appliquer la pâte autour de l'ouverture du support cutané côté peau. Ne pas étaler la pâte. Attendre une minute avant d'appliquer le support cutané.
- Pour de meilleurs résultats, pressez le tube de bas en haut.

APPLICATION SUR LA PEAU

Appliquer la pâte pour combler les dépressions et les contours cutanés irréguliers. Si la pâte a besoin d'être étalée plus uniformément, utiliser un doigt humide ou une spatule pour former une surface régulière. (1)

LES INSTRUCTIONS GENERALES

- Appliquer le support cutané et bien appuyer à la base de la stomie. (2)
- Il est possible de rajouter de la pâte Stomahésive pour renforcer la protection de la peau péristomiale.

- Bien fermer le bouchon du tube de pâte Stomahésive.

RETRAIT DE LA PATE STOMAHÉSIVE

La pâte Stomahésive est facile à enlever lorsqu'elle est demeurée en place 48 heures. S'il faut la retirer plus tôt, utiliser de l'eau tiède. Il n'est pas nécessaire d'enlever toutes les traces de pâte avant d'en appliquer à nouveau.

DESTRUCTION

Si, lors de l'utilisation de ce dispositif ou à la suite de son utilisation, un incident grave survient, il convient de le signaler au fabricant et à l'autorité nationale compétente.

Manipuler et éliminer conformément aux pratiques médicales reconnues et aux lois et règlements locaux en vigueur.

Pour plus d'informations sur les produits ConvaTec, nous contacter à l'adresse ci-dessous.

 ConvaTec

ConvaTec Limited
First Avenue, Deeside Industrial Park
Deeside, Flintshire, CH5 2NU, UK

EC REP UNOMEDICAL A/S
Aaholmvej 1-3, Østed
4320 LEJRE DENMARK

France 0800 35 84 80

www.convatec.com

© 2023 ConvaTec Inc.
®/™ désignent les marques de commerce et marques déposées de ConvaTec Inc.

Revised 2023-08
1212908V3