

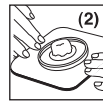
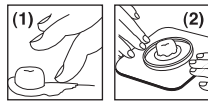


STOMAHESIVE[®]

Paste

Protective Skin Barrier & Filler

Instructions for Use



Read instructions for use. **REF** Code Number

STORAGE CONDITIONS



Storage temperature.

LOT

Lot/ control number



Expiry date

PRODUCT DESCRIPTION

Stomahesive[®] Paste is a convenient, highly effective filler, sealant, and protective skin barrier specifically designed for use around colostomy, ileostomy, or urinary stomas. The paste can also be used to protect exposed skin around fistula sites, between the base of a stoma and the opening in the skin barrier, and as a filler for skin folds, uneven skin surfaces, and scars.

CONTRAINDICATION

Do not use on individuals with a known sensitivity to the paste or its ingredients.

IMPORTANT:

1. For external use only. Do not apply into an open wound or skin ulcer.
2. Contains alcohol.
3. Should irritation occur, discontinue use and consult a health care professional.

DIRECTIONS FOR USE

APPLICATION TO SKIN BARRIER

- Prepare the skin barrier as described in the *Instructions for Use* accompanying the skin barrier.
- Apply a ring of paste on the back of the skin barrier around the hole. Do not spread the paste. Wait one minute before applying the skin barrier.

- For best results, squeeze tube from bottom and flatten as you go up.

APPLICATION TO SKIN

Apply Stomahesive Paste to fill depressions and irregular skin contours. If required, use a moistened finger or spatula to spread the paste evenly. (1)

GENERAL INSTRUCTIONS

- Apply the skin barrier and press down firmly around the base of the stoma. (2)
- Additional paste may be applied to further protect the skin around the stoma at any time.
- Tighten cap securely.

REMOVING STOMAHESIVE PASTE

Stomahesive Paste is easily removed after it has been in place for 48 hours. If the paste must be removed sooner, use warm water. It is not necessary to remove all traces of the paste prior to a new application.

DISPOSAL

Adhere to local disposal requirements/regulations.

For more information on ConvaTec products, contact us at the address below.

© 2023 ConvaTec Inc.
®/™ indicate trademarks of ConvaTec Inc.

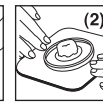
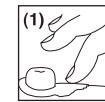


STOMAHESIVE[®]

Pasta

Barrera Dérmica Protectora & Selladora

Instrucciones de Uso



Lea las instrucciones de uso. **REF** Código numérico

CONDICIONES DE ALMACENAMIENTO



Temperatura de almacenamiento.

LOT

Número de lote/control



Fecha de expiración

DESCRIPCIÓN DEL PRODUCTO

La pasta Stomahesive[®] es un relleno, sellador y barrera protectora cutánea conveniente y altamente eficaz, diseñado específicamente para uso alrededor de estomas de colostomía, ileostomía o urinarios. La pasta también puede usarse para proteger la piel expuesta alrededor de sitios de fístulas, entre la base de un estoma y la abertura en la barrera dérmica, y como relleno para pliegues de piel, superficies cutáneas irregulares y cicatrices.

CONTRAINDICACIÓN

No usar en personas con sensibilidad conocida a la pasta o sus ingredientes.

IMPORTANTE:

1. Para uso externo solamente. No debe aplicarse a una herida abierta ni a una úlcera dérmica.
2. Contiene alcohol.
3. En caso de ocurrir irritación, descontinúe el uso y consulte con un profesional de atención médica.

INSTRUCCIONES DE USO

APLICACIÓN A LA BARRERA CUTÁNEA

- Prepare la barrera dérmica según se describe en las Instrucciones de Uso incluidas con la barrera cutánea.

8"

1/8"

- Applique un círculo de pasta en el dorso de la barrera cutánea, alrededor del agujero. No esparza la pasta. Espere un minuto antes de aplicar la barrera cutánea.
- Para mejores resultados, oprima el tubo desde abajo hacia arriba

APLICACIÓN A LA PIEL

Applique la pasta Stomahesive para rellenar depresiones y contornos cutáneos irregulares. De ser necesario, use un dedo humedecido o espátula para esparcir la pasta uniformemente. (1)

INSTRUCCIONES GENERALES

- Aplique la barrera cutánea y presiónela firmemente hacia abajo alrededor de la base del estoma. (2)
- Podrá aplicarse pasta adicional para mayor protección de la piel alrededor del estoma en cualquier momento.
- Apriete bien la tapa.

REMOCIÓN DE LA PASTA STOMAHESIVE

La pasta Stomahesive se quita fácilmente después de haber estado colocada durante 48 horas. Si es necesario quitar la pasta antes, use agua tibia. No es necesario eliminar todos los residuos de pasta antes de una nueva aplicación.

DESECHO

Observe los requisitos/regulaciones de desecho locales.

Para mayor información sobre los productos ConvaTec, comuníquese con nosotros a la dirección indicada abajo.

© 2023 ConvaTec Inc.

®/™ indican marcas comerciales de ConvaTec Inc.

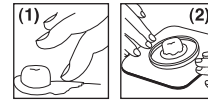
 ConvaTec

STOMAHESIVE®

Pâte

Barrière de protection cutanée & produit de remplissage

Mode d'emploi



Lire le mode d'emploi. REF Numéro de lot

CONDITIONS D'ENTREPOSAGE



Température d'entreposage



Lot



Date d'expiration

DESCRIPTION DU PRODUIT

La pâte Stomahesive® sert de remplissage et de scellant très efficace; c'est une barrière de protection cutanée conçue spécialement pour utilisation autour des colostomies, des iléostomies ou des urostomies. La pâte peut également servir à protéger la peau exposée autour des sites de fistules, entre la base de la stomie et l'ouverture dans la barrière cutanée et comme remplissage pour les plis de la peau, les surfaces cutanées inégales et les cicatrices.

CONTRE-INDICATION

Ne pas utiliser sur les personnes ayant une sensibilité connue à la pâte ou à un de ses ingrédients.

IMPORTANT:

1. Pour usage externe seulement. Ne pas appliquer sur une plaie ouverte ou un ulcère de la peau.
2. Contient de l'alcool.
3. Si de l'irritation se manifeste, cesser l'utilisation et consulter un professionnel de la santé.

MODE D'EMPLOI

APPLICATION SUR LA BARRIÈRE CUTANÉE

- Préparer la barrière cutanée tel qu'on le décrit dans le mode d'emploi qui accompagne la barrière cutanée.
- Appliquer un anneau de pâte sur l'arrière de la barrière cutanée, autour de l'ouverture. Ne pas étaler la pâte.

Attendre une minute avant d'appliquer la barrière cutanée.

- Pour de meilleurs résultats, faire sortir la pâte en pressant l'extrémité du tube et l'aplatir au fur et à mesure.

APPLICATION SUR LA PEAU

Appliquer la pâte Stomahesive pour remplir les dépressions et les surfaces irrégulières de la peau. Au besoin, utiliser un doigt humecté ou une spatule pour étaler également la pâte. (1)

MARCHE À SUIVRE GÉNÉRALE

- Appliquer la barrière cutanée et presser fermement autour de la base de la stomie. (2)
- De la pâte supplémentaire peut être appliquée, en tout temps, pour protéger à nouveau la peau autour de la stomie.
- Refermer le bouchon en serrant bien.

ENLEVER LA PÂTE STOMAHESIVE

La pâte Stomahesive s'enlève facilement après qu'elle a été en place pendant 48 heures. Si la pâte doit être enlevée plus tôt, utiliser de l'eau chaude. Il n'est pas nécessaire d'enlever toutes les traces de pâte avant d'en appliquer à nouveau.

MISE AU REBUT

Respecter les exigences et règlements locaux pour disposer du produit.

Pour obtenir plus d'information sur les produits ConvaTec, communiquez avec nous à l'adresse ci-dessous.

 ConvaTec

Distribué par:
ConvaTec Inc.
Greensboro, NC 27409
1-800-422-8811

Canada
Legal Manufacturer / Fabricant légal
ConvaTec Inc.
7815 National Service Road, Suite 600
Greensboro, NC 27409 USA
1-800-422-8811

www.convatec.com

Made in Dominican Republic /
Fabriqué en République Dominicaine

© 2023 ConvaTec Inc.

®/™ indiquent respectivement des marques déposées et des marques de commerce de ConvaTec Inc. **Revised: 2023-07**

1001205G3