



# STOMADRESS®

## DIE KLEINEN

de DEUTSCH

### Gebrauchsanweisung

#### Einteilige Ausstreifbeutel

für Kinder oder zur Kurzzeitversorgung



Medizinprodukt



Importeur



**ACHTUNG:** Besondere Sorgfalt sollte bei der Anwendung von Pflasterrandprodukten zur Versorgung bei Urinstomata, die nicht über Hautniveau hinausragen und mit einem Megaureter, sowie Fehlen eines Urinreservoirs einhergehen. Extrem selten wurde berichtet, daß Spuren vom Haftmaterial im Urinbeutel nachgewiesen wurden. Im Einzelfall muß entschieden werden, ob die Anwendung von Pflasterrandprodukten fortzusetzen und eine klinische Überwachung durchzuführen ist.

### Produktbeschreibung

STOMADRESS® DIE KLEINEN Ausstreifbeutel mit Verschußclip: ein einteiliges Stomaversorgungssystem mit durchgehender STOMAHESIVE®-Haftgelatine-Basis. Es wurde speziell für die Bedürfnisse Neugeborener und Kinder entwickelt, ist jedoch auch für Erwachsene zur Kurzzeitversorgung geeignet.

STOMADRESS® DIE KLEINEN zeichnen sich durch folgende Vorzüge aus:

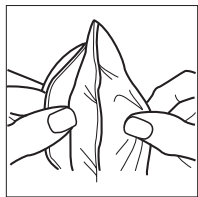
1. Unübertroffene Hautschutzeigenschaften und sichere Haftung durch die bewährte STOMAHESIVE®-Haftgelatine-Basis. Sie enthält eine Zelluloseverbindung und PIB sowie die natürlichen Stoffe Gelatine und Pektin als Haftsubstanzen. Dadurch besonders geeignet für die empfindliche Kinderhaut.
2. Erhöhter Tragekomfort durch das weiche, geräuscharme Folienmaterial und einer zusätzlichen, dem Körper zugewandten, perforierten Folie. Diese gewährleistet eine natürliche Regulation der Schweißverdunstung und verhindert ein Ankleben des Beutels auf der Haut.
3. Ästhetisch angepaßte Größe und Form des Beutels für die Stomaversorgung bei Neugeborenen und Kindern.
4. Individuell bis 50 mm auf jede Stomaform und Größe ausschneidbar.

### Praktische Hinweise

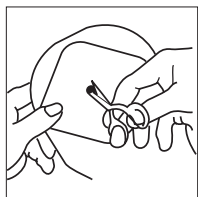
1. Die peristomale Haut vor der Anwendung mit Wasser allein oder auch mit einer pH-neutralen Seife reinigen und sorgfältig abtrocknen.
2. Entfernen Sie Reste von Cremes oder Salben, da diese ein festes Haften von STOMADRESS® DIE KLEINEN verhindern.
3. Ungeschützte Hautstellen zwischen Stoma und Haftgelatine-Basis sowie Hautunebenheiten sollten Sie mit STOMAHESIVE® Hautschutzpaste abdecken.
4. Achten Sie beim Zuschneiden der Öffnung darauf, daß der Beutel nicht beschädigt wird (hierzu Beutlrückseite von der Vorderseite wegziehen).
5. STOMADRESS® DIE KLEINEN verbleibt beim Baden, Duschen oder Schwimmen auf der Haut.
6. Sollten Rückstände der Haftgelatine-Basis beim Wechseln der Versorgung auf der Haut verbleiben, lassen sich diese mit Wasser und einer pH-neutralen Seife entfernen – auf keinen Fall Äther oder Benzin verwenden!

### Anwendungshinweise

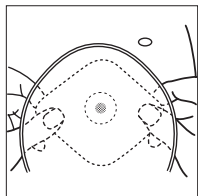
1. Übertragen Sie die mit der Schablone genau gemessene Stomagröße auf die Maßeinheit des Abziehpapiers.



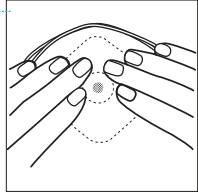
2. Bevor Sie mit dem Ausschneiden der Haftgelatine-Basis beginnen, ziehen Sie die Beutelfolien auseinander, um nicht versehentlich den Beutel zu beschädigen.



3. Schneiden Sie die Öffnung der Haftgelatine-Basis nach dem übertragenen Durchmesser aus. Am besten eignet sich dazu eine gebogene Nagelschere. Schneiden Sie nicht über die angegebene Linie hinaus.

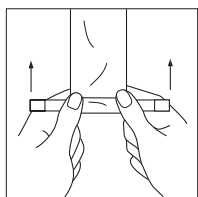


4. Ungeschützte Hautstellen oder Hautunebenheiten sind mit STOMAHESIVE®-Hautschutzpaste abzudecken.
5. Entfernen Sie das Abziehpapier und knicken Sie die Haftgelatine-Basis in der Mitte ab, so daß Sie die Öffnung halbiert sehen. Den Beutel am unteren Stomarand passend zum Stoma anlegen und nach oben rollend anbringen.



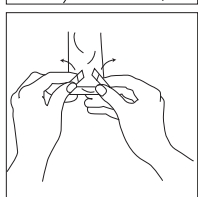
6. Ränder mit Streichbewegungen gut andrücken. Ein zusätzliches Fixieren des Beutels ist nicht mehr erforderlich.

### Befestigung des flexiblen Verschußclips am Ausstreifbeutel



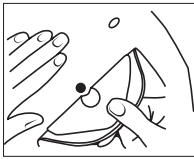
1. Entfernen Sie das Silikonpapier vom selbstklebenden flexiblen Verschußclip und bringen Sie ihn am unteren offenen Ende des Beutels an.

2. Drehen Sie den Verschußclip mit dem Beutelende ca. 4 mal straff nach oben auf.



3. Falten Sie die beiden Enden des Verschußclips nach innen und drücken Sie diese fest, damit ein sicherer Verschuß gewährleistet ist.

# Entfernen der Versorgung



1. Das Entfernen erfolgt von oben nach unten, indem Sie die Haftgelatine-Basis sanft von der Haut abziehen und gleichzeitig einen leichten Druck mit der freien Hand auf die Bauchdecke ausüben.

Dieses Produkt ist nur zum Einmalgebrauch bestimmt und darf nicht wiederverwendet werden. Eine Wiederverwendung kann erhöhtes Infektionsrisiko oder Kreuzkontaminierung zur Folge haben. Die physischen Eigenschaften des Produkts sind dann möglicherweise nicht mehr optimal für den Verwendungszweck geeignet.

Falls während der Verwendung dieses Geräts bzw. aufgrund seiner Verwendung ein schwerer Vorfall aufgetreten ist, dies dem Hersteller und der zuständigen nationalen Behörde melden.

Nach seiner Verwendung stellt dieses Produkt möglicherweise eine Biogefährdung dar. Es muss gemäß allgemein anerkannter medizinischer Praxis sowie anwendbaren lokalen Gesetzen und Vorschriften gehandhabt und entsorgt werden.




## ConvaTec

### Zukunftsorientiert in der Stomaversorgung

#### ENTSORGUNG

Bitte beachten Sie die örtlichen Entsorgungsvorschriften.

ConvaTec Inc.  
Greensboro, NC 27409  
USA  
1-800-422-8811

 ConvaTec Limited  
First Avenue, Deeside Industrial Park  
Deeside, Flintshire, CH5 2NU, UK

Sponsored in Australia by:  
ConvaTec (Australia) Pty Ltd.  
1800 339 412 Australia  
0800 441 763 New Zealand

 UNOMEDICAL A/S  
 Aaholmvej 1-3, Osted  
4320 LEJRE DENMARK

輸入販売元  
**コンバテック ジャパン株式会社**  
お客様相談窓口  
☎ 0120-532384

ConvaTec Polska Sp. z o.o.  
Al. Armii Ludowej 26,  
00-609 Warszawa,  
Polska

Linus Medical  
Dunties street 6-412,  
Riga, LV-1013  
Latvia

ConvaTec Česká republika s.r.o.  
Olivova 4/2096  
110 00 Praha 1

Linus Medical  
Narva mnt 5,  
10117 Tallinn, Estonia

Versium, s.r.o.  
Seberíniho 2  
821 03 Bratislava  
Slovak Republic

Replant Cardo Kft.  
Nándorfejérvári u. 35,  
H-1119 Budapest  
Hungary

Импортер / Представитель в РФ:  
ЗАО «КонваТек»,  
115054, Москва,  
Космодамианская наб., д.52, стр.1.  
Тел.: +7 (495) 663 70 30  
Факс: +7 (495) 748 78 94  
Информационная линия поддержки  
КонваТек (звонок по России  
бесплатный): 800-200-80-99.  
Часы работы 9.00-17.00

STOMA MEDICAL d.o.o.  
Frana Folnegovića 1c  
10000 ZAGREB  
Phone: 00385 (0)1 5508 998  
Fax: 00385 (0)1 6177 217  
E-mail: rbegovic@stoma-medical.hr  
Web: www.stoma-medical.hr

PCR EOOD  
ул. „Виктор Григорович“ №3 ет.1,  
София 1606  
Ел. поща: rsr@techno-link.com  
тел. (02) 851 90 70, 851 90 71  
факс: (02) 951 59 32  
Безплатна тел. линия: 0800 18 808

TT Medik  
Bulevar Mihajla Pupina 10 D/I  
11070 Novi Beograd  
Srbija

Zastopnik in distributer v Sloveniji:  
VALENCIA Stoma-Medical d.o.o.  
Gregorčičeva 9  
1000 Ljubljana  
Slovenija  
Brezplačna tel. številka: 080 15 45

Rombiomedica S.R.L.  
Str. Nicolai Gogol nr.1A,  
apart. 2, sector 1,  
011815 Bucharest  
Romania

ConvaTec Turkey  
S. İknur Keles Sk. Huseyin  
Bagdatlioglu Plz. No: 5/3  
Kozyatagi, Kadikoy, 34742  
ISTANBUL TURKEY

Linus Medical UAB  
Ukmergės g. 223,  
LT-07156 Vilnius  
Lithuania

Australia	1 800 339 412
België	02 3899742 or 0800-12011
Bosna	080020208
Canada	1-800-465-6302
Česká republika	800122111
Chile	800-210-113
Crna Gora	0800 101 102
Danmark	48 167474
Deutschland	0800-78 66 200
Eesti	8003030
Egypt	(2012) 3645495 / (2012) 5557478
España	93 6023700
France	0800 35 84 80
Hong Kong / 香港	852-25169182
Hrvatska	01/5508 999 or 0800 8000
Ireland	1 800 721721
Israel	+ 972 3 9256712
Italia	800 930 930
Kosovo	044/ 116 722
Latvija	8000 5 333
Lietuva	8-800-70001
Luxemburg	+32 2 3899742 or 0800-23157
Magyarország	0680 201 201 (code: 1212)
Malaysia	1-800-880-601
Nederland	0800-0224444 - stomazorgproducten 0800-0224460 - woundzorgproducten
New Zealand	0800-441-763
Norge	80030995
Österreich	0800-216339
Polska	0800 120 093
Portugal	800 20 1678
România	+40 21 230 23 90
Singapore	65-62459838
Slovenia	080 15 45
Slovensko	0 800 122 111
South Africa	+27 (0)861 888 842
Srbija	0800 101 102
Suisse	0800-551110
Suomi	0800 179 797
Sverige	08-704 72 50 / 020-21 22 22
Thailand	66-2-2240060
Türkiye	0216 416 52 00
United Kingdom	0800 282 254 - Ostomy Care 0800 289 738 - Wound Therapeutics
中国	4006065576
台灣 / 台湾	0800-886-989
한국	82-2-34536333
日本	☎ 0120-532384
Россия	+7 800 200 80 99
Україна	+380 44 451 85 51
Македонија	02/ 3 248 426 / 02/ 3 248 458
България	0800 18 808

www.convatec.com

© 2021 ConvaTec Inc.

®/™ indicates a trademark of ConvaTec Inc.

Revised 2021-09  
1025631V1